



第二代居民身份证解码模块说明书

2017-7-30

产品使用过程中出现任何疑问，请随时联系技术支持，我公司人员将竭诚为您服务

目录

1	概述	3
2	性能参数	3
3	产品尺寸图	3
3.1	主板尺寸	3
3.2	天线板尺寸	4
3.3	连接图	4
4	引脚说明	4
5	参考标准	4

1 概述

该产品是针对国内第二代居民身份证设计的一款解码模块，符合公安部（SAM_A）加密模块的 GA 450-2013 台式居民身份证阅读器通用技术要求。应用于第二代证居民身份证嵌入式读取设备或桌面读取设备。该模块支持 ISO14443B 协议，用户只需要发出简单指令，即可完成复杂而全面的卡片操作。模块天线采用分体式设计，用户可以根据使用环境重新设计天线尺寸。天线可做抗金属环境设计。如有特殊环境设计需求，请联系我们。

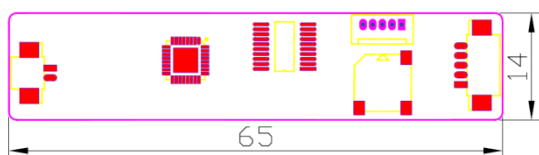
2 性能参数

计算机接口	
接口	SAM_A USB / SAM_A UART-TTL（协议参考 GA 467-2012）
电源	USB 供电
工作电压	5V（±3%），0501 版 SAM_A 最小不低于 4.9V。
电流	最大 100mA，不包含 SAM_A。
非接触式智能卡接口	
支持协议	ISO14443 Type B
支持卡片	第二代居民身份证
工作频率	13.56MHz
读写距离	0-5cm（与卡片有关）
读取时间	0503 版 SAM_A 在 400ms 左右，与卡片有关
人机界面	
蜂鸣器	单调音
环境要求	
工作温度	-25~+85℃
存储温度	-40~+125℃

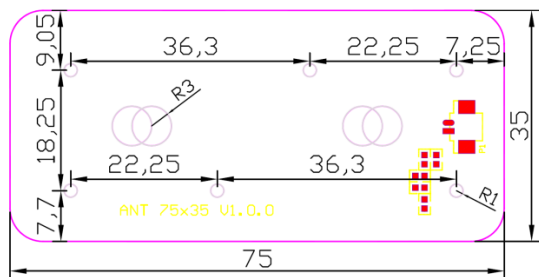
3 产品尺寸图

3.1 主板尺寸

板厚 1.6mm，最大元件高度 3.6mm



3.2 天线板尺寸



3.3 连接图

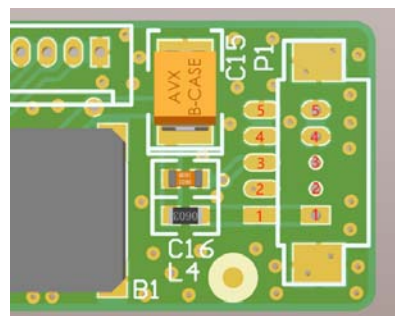
主板和 SAM_A 最小间隙 1.5mm。



4 引脚说明

USB 接口使用贴装座，UART-TTL 使用插装座。

引脚	符号	说明
1	VCC	5V(±3%)
2	D-/RX	SAM_A USB D- / RX
3	D+/TX	SAM_A USB D+ / TX
4	GND	
5	GND	



5 参考标准

- GA 450-2013 台式居民身份证阅读器通用技术要求
- GA 467-2012 居民身份证验证安全控制模块接口技术规范
- GA 490-2013 居民身份证机读信息规范